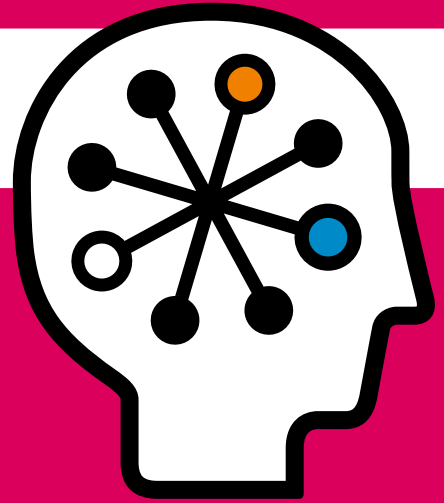




HP ProLiant DL180 G6服务器



内有英特尔™
成就强劲商用计算!



极大的灵活性和超强的扩展能力，轻松获得追求高性价比的专业人士青睐

HP ProLiant DL180 G6 服务器集存储密集性、可扩展性及能效特性于一身，可通过其功能强大的计算能力及丰富的 I/O 及存储，为用户提供一款极为灵活的计算平台。

HP ProLiant DL180 G6 服务器作为一款性价比极高的通用机架式服务器，能够满足成长型企业的需求，并可支持企业进行扩展。HP ProLiant DL180 G6 服务器采用双处理器，功能强大，可为 32 位和 64 位应用提供高能效及各种重要特性。

新一代 ProLiant G6 具有一系列完全不同于早期服务器的新特性，极具创新特色。DL180 G6 服务器采用最新英特尔® 至强® 处理器，具有更多 DIMM 插槽、小尺寸硬盘（即将推出）、14TB 内部存储容量，以及高效内存与冗余热插拔电源。

DL180 G6 服务器将计算节点与存储服务器二者的

优势完美结合，是一款灵活的解决方案，可帮助用户最大程度地节省空间。此款服务器具有更优异的特性，可显著提高可靠性、简化维护，并有效降低拥有成本，能够帮助用户轻松处理复杂的业务需求问题。

特性与优势

高性能

DL180 G6 服务器可为用户提供双核和四核架构的高性能优势，并为其带来以下新特性：

- 多达 2 颗四核英特尔® 至强® 5500 系列处理器，可提供强大的计算能力，帮助用户应对较重的计算压力。
- 高达 96GB PC3-8500 (1066 MHz) DDR3 内存
- 3 个内部 PCI Express 插槽 (2x8 全长/全高和 1x16 low profile/半高)，可提供灵活的连接选配件



智变新时代，开启新纪元—
全新英特尔至强5500系列
服务器平台

1 智能性能：与前代处理器相比，智能服务器处理器能够根据工作负载自动提高处理器频率并根据需要使用超线程（HT）技术，从而带来更出色的性能

2 自动化能效：将处理器与内存自动设为最低的可用电源状态，使其能够在最小影响性能的同时满足当前的工作负载需求，从而大幅降低能耗成本

3 灵活的虚拟化：整合各代至强服务器处理器实现虚拟化，从而在高峰使用期间提供最高性能，并在低峰使用期间自动减少能源成本

- 高达 14TB 内部存储，能够充分满足用户的存储需求
- 支持多达 14 个大尺寸（LFF）或 25 个小尺寸（SFF）驱动器（未来推出），可为用户提供灵活选择
- 智能阵列支持，可显著增强 I/O 性能和可选配的 RAID 5 数据保护功能

简化的管理与部署

DL180 G6 服务器增加了诸多功能，帮助用户有效减少意外宕机及设置与更新时间。此外，用户还可获得基于标准的控制功能，随时随地均可进行控制。其主要特性包括：

- 由 Lights Out 100i 提供支持的 ProLiant Onboard Administrator，能帮助用户实现基于标准的远程管理
- 智能平台管理界面（Intelligent Platform Management Interface）（IPMI）2.0 标准和系统管理架构，面向服务器硬件命令行协议（Server Hardware Command Line Protocol）（SMASH CLP），可实现远程管理命令行的标准化
- 高级 LO100i（附带许可激活密钥），可提供虚拟 KVM 和虚拟介质支持

- 添加“轻松设置 CD”（Easy Setup CD），用户可借助 SmartStart Scripting Toolkit（SSSTK）、HP Smart Update Manager（HP SUM）及智能套件，进行快速和简化部署
- 新的简单网络管理协议（New Simple Network Management Protocol）（SNMP）代理，可提供 SIM 管理（运行状况与性能监控、发送警告及系统控制），帮助用户有效减少意外宕机

此外，DL180 G6 服务器支持 HP Insight Control suite for Linux（ICE-Linux），可帮助用户对基于 Linux 的 ProLiant 服务器平台进行综合监控与管理。

最合理的解决方案

HP DL180 G6 服务器能够提供可扩展的性能，旨在以低成本显著提升处理吞吐量及可靠性。其选配件包括：

- 可选配的最新四核英特尔至强处理器，可提供强大的处理功能，帮助用户同时运行多个任务及应用
- PC3-10600 DDR3 寄存式或无缓冲DIMM，可在组件级别层面上为用户提供成本和功能的极大灵活性
- PCI Riser 选配件，使用户能以 1 个 x16 插槽替代 2 个 x8 插槽

- 4驱动器 LFF 型号可借助 8 驱动器选购套件进行扩展

轻松拥有

HP ProLiant DL180 G6 服务器具有高性能及卓越价值，用户完全可以十分轻松地拥有此款服务器。

- 可选配的高效冗余热插拔电源和低电压 CPU，可帮助用户有效降低总体拥有成本(TCO)
- 领先的操作系统供应商会为用户提供各种行业标准管理工具，实现 DL180 G6 服务器的轻松安装、维护，并进行故障排除
- 无须使用工具的轨道套件，能帮助用户在机架安装过程中节省宝贵时间
- 密集型 2U 机架设计和高效电源选购件，可显著增加服务器机架的使用，大大节省数据中心的空间
- 优化机架、2U 外形，十分便于用户对大规模集群解决方案进行快速部署并实现高效维护
- 便于接触到机箱及内部组件标签，这一特性有助于进行快速和简单的维护及扩展

可靠性增强

- 嵌入式 HP NC362i 双端口 1Gb NIC 具有负载均衡、故障恢复和边带支持特性，可有效减少网络延迟

- 支持多达 2 个新一代 G6 通用冗余热插拔电源，可确保整个环境安全运行

- 内部 USB 选购件能够提供额外的连接性和安全性
- 可信安全模块 (Trusted Platform Module) (TPM) 选购件，能够帮助用户显著增强数据保护功能

一流的能效特性

DL180 G6 服务器采用一系列新特性和新组件，可有效降低能耗，而丝毫不会影响到性能。因此，十分适用于较注重能源的客户。凭借一系列高效电源，用户可大大降低能耗，确保满足功率需求，且不致浪费。借助 DL180 G6 服务器，您可以实现以下目标：

- 使用合理的 ProLiant 电源，满足特定需求，帮助用户回收利用损失掉的数据中心功率
- 从效率均高达 92% 的 460W、750W 电源中进行选择
- 借助通用电源插槽，显著减小备件需求
- 借助组件层面上的高效选购件，包括电源、低功率处理器和内存、电压调节器，大大节省能源

HP ProLiant DL180 G6服务器

技术参数

HP ProLiant DL180 G6 服务器



产品编号	描述	
487507-AA1	英特尔® 至强® 处理器 E5540 (2.53 GHz, 8MB 三级缓存, 80W, DDR3-1066, HT, Turbo 1/1/2/2), 8MB 共享三级缓存, 12GB (6 x 2GB) PC3-10600E (UDIMM), HP Smart Array P212 /256MB 控制器 (RAID 0/1/1+0/5/5+0), 750W 通用插槽, 高效电源, 12个SATA 或SAS驱动器, 2U机架式	
487508-AA1	英特尔® 至强® 处理器 E5520 (2.26 GHz, 8MB 三级缓存, 80W, DDR3-1066, HT, Turbo 1/1/2/2), 8MB 共享三级缓存, 6GB (3 x 2GB) PC3-10600E (UDIMM), HP Smart Array P212 /256MB 控制器 (RAID 0/1/1+0/5/5+0), 750W 通用插槽, 高效电源, 12个SATA 或SAS驱动器, 2U机架式	
487503-AA1	英特尔® 至强® 处理器 E5520 (2.26 GHz, 8MB 三级缓存, 80W, DDR3-1066, HT, Turbo 1/1/2/2), 8MB 共享三级缓存, 6GB (3 x 2GB) PC3-10600E (UDIMM), HP Smart Array P410 /256MB 控制器 (RAID 0/1/1+0/5/5+0), 460W 通用插槽, 高效电源, 8个SATA 驱动器或SAS驱动器, 2U机架式	
487506-AA1	英特尔® 至强® 处理器 L5520 (2.26 GHz, 8MB 三级缓存, 60W, DDR3-1066, HT, Turbo 1/1/2/2), 8MB 共享三级缓存, 4GB (2 x 2GB) PC3-10600E (UDIMM), 嵌入式 SATA Raid 标准 RAID 0,1,10, 460W 通用插槽, 高效电源, 4个SATA 驱动器或SAS驱动器, 2U机架式	
487502-AA1	英特尔® 至强® 处理器 E5504 (2.00 GHz, 4MB 三级缓存, 80W, DDR3-800), 4MB 共享三级缓存, 4GB (2 x 2GB) PC3-10600E (UDIMM), 嵌入式 SATA Raid 标准 RAID 0,1,10, 460W 通用插槽, 高效电源, 4个SATA 驱动器或SAS驱动器, 2U机架式	
处理器类型	英特尔® 至强® 5500 系列	
可用处理器	四核英特尔® 至强® 处理器 E5504 (2.00 GHz, 80W) 四核英特尔® 至强® 处理器 E5520 (2.26 GHz, 80W) 四核英特尔® 至强® 处理器 E5540 (2.53 GHz, 80W) 四核英特尔® 至强® 处理器 L5520 (2.26 GHz, 60W)	
处理器	四核	
处理器高速缓存	4MB 或 8MB 三级缓存	
处理器最高频率	2.53GHz	
多处理器	2 颗	
前端总线最高频率	1333MHz	
内存类型	PC3-10600E 无缓冲DDR3内存 或PC3-8500R 寄存式 DDR3内存	
内存最大容量	96GB, 使用 8GB DIMM	
内存插槽数量	12 个 DIMM	
高级内存保护	高级 ECC	
存储类型	热插拔 3.5 英寸 SAS 或 热插拔 3.5 英寸 SATA	
硬盘驱动器最大数量	14 个 注: 多达 14 个热插拔 LFF SAS 15K rpm 1TB 和 300/147/72GB 多达 14 个热插拔 LFF SATA 7.2K rpm 1TB 和 750/500/250/160GB	
可拆卸光驱槽位	1 个	
扩展插槽	共计 3 个, 根据型号的不同, 2 或 3 个可用	
存储控制器	HP Smart Array P212, HP Smart Array P410, 或嵌入式控制器, 限于标准型号; 可选配的智能阵列控制器部署	
联网	嵌入式 HP NC362i 集成双端口千兆服务器适配器	
基础设施管理	由 Lights-Out 100i 提供支持的 ProLiant Onboard Administrator	
冗余电源	最大可支持2个标准的高能效热插拔冗余电源 (460W或750W)	
冗余风扇	无	
质保	3年零件/1年人工/1年现场服务	
第 1 步: 基本配置 (选择下列一种可配置型号)		
型号	热插拔型号 HP ProLiant DL180 G6 热插拔SAS/SATA 机架式 CTO 机箱 工厂集成如下配置: HP NC362i 集成双端口千兆服务器适配器 3 个可用 PCI-Express 插槽: 插槽 1: x16 low profile/半高插槽 插槽 2 & 3: x8 全高/全长 1 个 HP SATA 嵌入式电缆套件 1 根高压(Highline) IEC 电源线 4 个非热插拔风扇 机架式 (2U), (3.5 英寸/8.89 厘米) 免工具固定导轨	507168-B21
第 2 步: 选择要求的选购件 (除非另有说明, 否则只能从以下每个列表选择一个)		
处理器	四核处理器 英特尔® 至强® 处理器 E5540 (2.53 GHz, 8MB 三级缓存, 80W, DDR3-1066, HT, Turbo 1/1/2/2), FIO Base 英特尔® 至强® 处理器 E5520 (2.26 GHz, 8MB 三级缓存, 80W, DDR3-1066, HT, Turbo 1/1/2/2), FIO Base 英特尔® 至强® 处理器 L5520 (2.26 GHz, 8MB 三级缓存, 60W, DDR3-1066, HT, Turbo 1/1/2/2), FIO Base 英特尔® 至强® 处理器 E5504 (2.00 GHz, 4MB 三级缓存, 80W, DDR3-800), FIO Base 注: 若要选择第二颗处理器, 可增加产品编号为XXXXXX-B21 (XXXXXX为上述相对应的CPU产品编号)	508343-L21 508342-L21 508344-L21 508341-L21



内存	寄存式 RDIMM HP 2GB 2Rx8 PC3-10600R-9 套件 HP 4GB 2Rx4 PC3-10600R-9 套件 HP 4GB 4Rx8 PC3-8500R-7 LP 套件 HP 8GB 2Rx4 PC3-8500R-7 套件 ECC UDIMM HP 1GB 1Rx8 PC3-10600E-9 套件 HP 2GB 2Rx8 PC3-10600E-9 套件	500656-B21 500658-B21 500660-B21 516423-B21 500668-B21 500670-B21
硬盘盒	HP 2U G6 4硬盘盒套件, FIO HP 2U G6 8硬盘盒套件, FIO HP 2U G6 12硬盘盒套件, FIO 注: 添加 Smart Array 控制器到 4 硬盘驱动器型号 (4 硬盘型号) (或支持扩展的 4 端口 SAS 控制器), 要求添加 SAS/SATA Multi-lane 电缆 (496005-B21)。 注: 安装 12 个硬盘驱动器盒, 要求添加支持扩展的 4 端口 SAS 控制器。HP 建议选择具有 256MB 缓存的 Smart Array P212 控制器。	506926-B21 506927-B21 506928-B21
电源	注: 新一代HP ProLiant G6服务器提供新的电源选购件, 包括通用插槽电源(Common Slot Power Supplies)。这些电源具有多个功率等级和更高的效率, 能够提供合理的解决方案, 满足您的配置需求。在选择电源之前, “强烈建议”您运行“HP Power Advisor”, 为您的服务器配置确定合理的电源。 HP Power Advisor 位于“www.hp.com/go/proliant-energy-efficient”或www.hp.com/go/hppoweradvisor HP 460W CS HE 电源 套件 HP 750W CS HE 电源 套件	503296-B21 512327-B21
第 3 步: 选择其它可集成的原厂选购件 (只能从以下每个列表选择一个, 除非另有说明)		
后部 DVD 套件	HP DL180G6 Rear DVD 介质盒套件	515826-B21
存储控制器	HP P410/ZM FIO Smart Array 控制器 HP P411/256 FIO SA 控制器, 带电池 HP P410/256 FIO SA 控制器, 带电池 HP P212/256 FIO SA 控制器, 带电池	462860-B21 491193-B21 491195-B21 491191-B21
冗余电源	HP 460W CS HE 电源套件 HP 750W CS HE 电源套件	503296-B21 512327-B21
第 4 步: 为原厂集成配置选择其它选购件		
注: 了解其它选购件, 请参阅下面的“核心选购件及其它选购件”部分。原厂配置可能不集成某些选购件。请联系您的本地销售代表, 了解更多信息。		
特有选购件	HP Dedicated Management Port 套件 HP PCI-X Full Riser DL180 G6 套件 HP 2U G6 8硬盘驱动器LFF DL18X 套件 HP DL180G6 Rear 2LFF 套件 HP 套件 2PCI-E x8, FH, DL180G6 HP 套件 PCI-E x16, DL180G6 注: 此选购件替代 2 个全长、全高 x8 PCIe 插槽。	516006-B21 488230-B21 506924-B21 488234-B21 497145-B21 497143-B21
内存	寄存式 RDIMM HP 2GB 2Rx8 PC3-10600R-9 套件 HP 4GB 2Rx4 PC3-10600R-9 套件 HP 4GB 4Rx8 PC3-8500R-7 LP 套件 HP 8GB 2Rx4 PC3-8500R-7 套件 ECC UDIMM HP 1GB 1Rx8 PC3-10600E-9 套件 HP 2GB 2Rx8 PC3-10600E-9 套件	500656-B21 500658-B21 500660-B21 516423-B21 500668-B21 500670-B21
光驱	HP Slim SATA DVD-ROM HP Slim SATA DVDRW 注: 标准光驱仅限于安装到4/ 8 槽硬盘驱动器机型。	481041-B21 481043-B21
硬盘驱动器	SAS 热插拔 3.5" 企业级 (ENT) 驱动器 HP 400GB 3G 10K 3.5" DP SAS ENT 硬盘驱动器 HP 450GB 3G 15K 3.5" DP SAS ENT硬盘驱动器 HP 300GB 3G SAS 15K 3.5" DP硬盘驱动器 HP 146GB 3G SAS 15K 3.5" DP硬盘驱动器 HP 72GB 3G SAS 15K 3.5" DP硬盘驱动器 SAS 热插拔 3.5" (MDL) 驱动器 HP 1TB 3G SAS 7.2K 3.5" DP MDL硬盘驱动器 HP 750GB 3G SAS 7.2K 3.5" DP MDL硬盘驱动器 SATA 热插拔入门级 (ETY) 硬盘驱动器 HP 160GB 3G SATA 7.2K 3.5" ETY硬盘驱动器 SATA 热插拔 (MDL) 硬盘驱动器 HP 1TB 3G SATA 7.2K 3.5" MDL硬盘驱动器 HP 750GB 3G SATA 7.2K 3.5" MDL硬盘驱动器 HP 500GB 3G SATA 7.2K 3.5" MDL硬盘驱动器 HP 250GB 3G SATA 7.2K 3.5" MDL硬盘驱动器	459508-B21 454232-B21 416127-B21 384854-B21 384852-B21 461137-B21 461135-B21 458945-B21 454146-B21 458930-B21 458928-B21 458926-B21
通讯设施	HP NC112T PCIe 千兆服务器适配器 HP NC360T PCI Express 双端口千兆服务器适配器 HP NC364T PCI Express 四端口千兆服务器适配器 HP NC373F PCI Express 多功能千兆服务器适配器 HP NC373T PCI Express 多功能千兆服务器适配器 HP NC382T PCI Express 双端口多功能千兆服务器适配器 HP NC522SFP 双端口 10GbE 服务器适配器	503746-B21 412648-B21 435508-B21 394793-B21 394791-B21 458492-B21 468332-B21
远程管理	HP LO100i 高级软件包, 无介质, 1 个服务器许可, 包括一年 24x7 全天候技术支持与更新	530521-B21

理想环境

HP ProLiant DL180 G6 服务器可为用户提供极大的灵活性和超大容量，适用于中小型企业及横向扩展计算。

中小型企业

- 高性价比的应用解决方案，可充分满足中小型企业的预算需求。
- 四核英特尔® 至强® 处理器和DDR3内存选购件，支持多数应用，令其具备快速吞吐量

网络服务供应商

- DL180 G6 具有大容量和低成本的驱动器选购件，适用于网络游戏、邮件和信息处理，Web 搜索，大容量邮箱服务，视频存储及流媒体，文档存储/打印，以及照片应用。
- 优化机架、2U 外形，有助于用户对大规模集群解决方案进行快速部署及高效维护。

HP服务

当技术产生效用时，业务也随之更好的运转

HP技术服务 (Technology Service) 可提供一系列综合的HP Care Pack Service服务，利用易于购买、易于使用的技术支持软件包来帮助设计、部署、管理以及支持IT环境。

最低推荐HP Care Pack服务

- 三年工作日当天4小时内响应，24小时全天现场服务、硬件技术支持。
- 硬件安装、操作系统安装与启动增强级Care Pack服务
- 三年技术支持、24小时；综合性全天24小时硬件软件操作支持
- 主动选择：享受HP顶级技术顾问服务。购买服务并在需要时获得专家指导。

HP Care Pack服务可帮你：

- 缩短部署时间、流畅、高效地管理ProLiant服务器解决方案。
- 延长系统正常运行时间、为你的企业提升可用服务器性能。
- 快速检测、诊断以及修理故障，节省时间、资金以及资源。

如需了解更多信息敬请访问：

www.hp.com/services/proliantservices或
www.hp.com/go/proliant/carepack

内有英特尔™
成就强劲商用计算！



科技以推动业务成效为本

欲了解惠普更多信息，请电话垂询：

惠普售前支持热线：800-820-2255 分机125 400-820-2255 分机125

惠普售后支持热线：800-810-3888

惠普客户反馈/投诉热线：800-810-0039

欲知更多惠普工业标准服务器(ISS)产品信息，

请访问：www.hp-iss.com.cn

© Copyright 2009 Hewlett-Packard Development Company, L.P. 本文所含信息如有更改，恕不另行通知。惠普产品和服务的保修条款在这些产品和服务附带的保修声明中已阐明。本文中的任何信息均不构成额外的保修条款。惠普对文中包含的技术或编辑上的错误或遗漏概不负责。

赛扬、Celeron Inside、迅驰、Centrino Inside、迅驰标识、Core Inside、英特尔、英特尔标识、英特尔酷睿、Intel Inside、Intel Inside标识、英特尔欢跃、英特尔博锐、安腾、Itanium Inside、奔腾、Pentium Inside、Viiv Inside、vPro Inside、至强和Xeon Inside均是英特尔公司在美国或其他国家的商标。

2009年4月中国印刷 SY0904-1404

