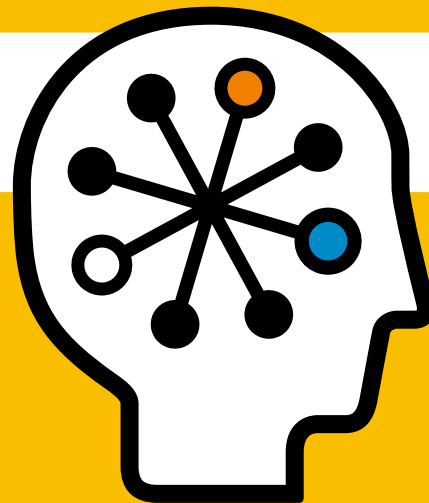




HP ProLiant DL380 G6服务器



内有英特尔™
成就强劲商用计算!



HP ProLiant DL380 G6服务器是服务器业界中一款极为经典设计的，具有广泛用途的2U高度的机架服务器。主要满足各种部署需求，能够承担频繁的计算压力，并集高性能、高可用、以及高效节能等特性于一身。作为全球最畅销的服务器，深得IT专业人士的长期信赖。

HP ProLiant DL380 G6服务器续写了其卓越工程设计的历史。更强的灵活性、企业级的可用性、先进的管理特性以及久经考验的双路英特尔®至强®处理器性能使该产品非常适合全面的机架部署与应用。

DL380 G6服务器采用最新英特尔至强5500系列处理器（四核和双核）、可选的DDR3寄存式DIMM或无缓冲DIMM、多款SAS或SATA硬盘以及嵌入式RAID功能，为用户提供了高性能系统，非常适合要求严苛的扩展应用以及虚拟化项目。此外，新一代处理

器将带来许多增强特性，其中包括Intel QuickPath、集成内存控制器、Turbo Boost、以及智能功率技术，因此能够实现更高性能、更佳功效以及更大的适用性。

DL380 G6服务器全新设计的内存、存储器以及网络适配器均达上一代产品的两倍，目的是支持更多的虚拟机、用户以及交易系统。

主要特性与优势

出色的性能

- 可支持两颗Intel Turbo Boost技术的Intel Xeon 5500系列处理器支持用户能够根据业务需要优化功耗与性能。
- 18根DIMM插槽，最高支持144 GB DDR3内存（内存频率从800 MHz到1333 MHz不等），具备4:1交叉存取以及镜像内存功能，非常适合内存密集型的应用需要。



智变新时代，开启新纪元—全新英特尔至强5500系列服务器平台

1 智能性能：与前代处理器相比，智能服务器处理器能够根据工作负载自动提高处理器频率并根据需要使用超线程（HT）技术，从而带来更出色的性能

2 自动化能效：将处理器与内存自动设为最低的可用电源状态，使其能够在最小影响性能的同时满足当前的工作负载需求，从而大幅降低能耗成本

3 灵活的虚拟化：整合各代至强服务器处理器实现虚拟化，从而在高峰使用期间提供最高性能，并在低峰使用期间自动减少能源成本

- 六个可用PCI-Express Gen 2扩展槽，可选配PCI-X/PCI-X Express或x16插槽，能够提供最新的高性能I/O技术。
- 嵌入式HP Smart Array P410i，可选升级为256 MB或512 MB读缓存、BBWC以及RAID 6，能够帮助用户满足特定的应用需要。
- 两个嵌入式双端口多功能千兆网络适配器具有TCP/IP卸载引擎，能够减少网络延迟。
- 集成VMware 3i以及Citrix XenServer虚拟化技术便于快速虚拟部署。

人性化的管理

通用的G6标准电源，可根据实际功率选择型号，提升能源效率。还可对数据中心内的G6服务器提供更为灵活的配置更换。

遍布整个机箱的海洋式传感器能实时监控服务器状态并进行保护、提升性能以及节电等智能动作。

快速部署导轨系统（Quick Deploy Rail System）包

含了滑动通用导轨、一个非常灵巧的电缆管理臂以及快速释放手柄，可快速、轻松地进行维护。

搭载了动态功率封顶（Dynamic Power Capping）技术的Insight Control套件通过允许用户在当前功率电路（Power Envelope）内加入更多服务器，可帮助你最高提升3倍服务器能力。

应用环境

- 基于服务器的计算
- 中级邮件和消息收发系统
- Web与应用服务器
- 中小型数据库
- 终端服务（Citrix）
- 文件和打印
- 数据中心实用程序
- 虚拟化应用

惠普认证配件设计精良、易于维护，专门针对ProLiant、Integrity和StorageWorks等系统而打造，有助于加强数据中心的基础，帮助您全面掌控整个基础设施。

惠普认证配件 – 完善您的数据中心

可靠的质量

惠普配件是您的基础设施的完美补充，可靠的质量有助于确保最大程度的减少系统中断故障，帮助您实现更出色的业务表现

简单的支持

惠普具备精湛的技术专业知识，能够为您的业务保驾护航，并节约您宝贵的时间

专为ProLiant/Integrity/StorageWorks等系统量身打造

选用专门针对服务器和存储产品而设计的惠普配件来优化您的基础设施，帮助您将精力放在业务发展上面，摆脱IT维护方面的烦扰

请到惠普ISS配件放心代理商购买配件。

HP ProLiant DL380 G6服务器

产品编号	说明					
491315-AA1	标配2颗英特尔®至强®处理器 X5560(2.80 GHz,8MB(1 x 8MB) 三级缓存,95W,HT,Turbo 2/2/3/3),12 GB (6 x 2 GB) PC3-10600R (DDR3-1333) 寄存式 DIMM, Smart Array P410i/512MB 缓存带 BBWC, 2个750W热插拔冗余电源, 2U机架式					
491316-AA1	标配2颗英特尔®至强®处理器 X5550(2.66 GHz,8MB(1 x 8MB) 三级缓存,95W,HT,Turbo 2/2/3/3),12 GB (6 x 2 GB) PC3-10600R (DDR3-1333) 寄存式 DIMM, Smart Array P410i/512MB 缓存带 BBWC, 2个750W热插拔冗余电源, 2U机架式					
491332-AA1	标配1颗英特尔®至强®处理器 E5540(2.53 GHz,8MB(1 x 8MB) 三级缓存,80W,HT,Turbo 1/1/2/2), 6 GB (3 x 2 GB) PC3-10600R (DDR3-1333) 寄存式 DIMM, HP Smart Array P410i/256MB, 1个460W热插拔电源, 2U机架式					
491324-AA1	标配1颗英特尔®至强®处理器 E5530(2.40 GHz,8MB(1 x 8MB) 三级缓存,80W,HT,Turbo 1/1/2/2), 6 GB (3 x 2 GB) PC3-10600R (DDR3-1333) 寄存式 DIMM, HP Smart Array P410i/256MB, 1个460W热插拔电源, 2U机架式					
491335-AA1	标配1颗英特尔®至强®处理器 L5520(2.26 GHz,8MB(1 x 8MB) 三级缓存,60W,HT,Turbo 1/1/2/2), 4 GB (2 x 2 GB) PC3-10600E (DDR3-1333) 无缓冲DIMM, HP Smart Array P410i, 1个460W热插拔电源, 2U机架式					
491325-AA1	标配1颗英特尔®至强®处理器 E5520(2.26 GHz,8MB(1 x 8MB) 三级缓存,80W,HT,Turbo 1/1/2/2), 6 GB (3 x 2 GB) PC3-10600R (DDR3-1333) 寄存式 DIMM, HP Smart Array P410i/256MB, 1个460W热插拔电源, 2U机架式					
491505-AA1	标配1颗英特尔®至强®处理器 E5504(2.00 GHz,4MB(1 x 4MB) 三级缓存,80W), 2 GB (2 x 2 GB) PC3-10600R (DDR3-1333) 寄存式 DIMM, HP Smart Array P410i, 1个460W热插拔电源, 2U机架式					
处理器类型	英特尔®至强®5500系列					
可用处理器	英特尔命名	频率	缓存	功率	加速模式	前端总线
	E5502	1.86	4M	80W	N/A	800 MHz
	E5504	2.00	4M	80W	N/A	800 MHz
	E5506	2.13	4M	80W	N/A	800 MHz
	L5506	2.13	4M	60W	N/A	800 MHz
	E5520	2.26	8M	80W	1/1/2/2	1066 MHz
	L5520	2.26	8M	60W	1/1/2/2	1066 MHz
	E5530	2.40	8M	80W	1/1/2/2	1066 MHz
	E5540	2.53	8M	80W	1/1/2/2	1066 MHz
	X5550	2.66	8M	95W	2/2/3/3	1333 MHz
	X5560	2.80	8M	95W	2/2/3/3	1333 MHz
	X5570	2.93	8M	95W	2/2/3/3	1333 MHz
处理器核心数量	双核以及四核					
处理器高速缓存	5500系列 根据处理器的不同, 3级缓存容量为4M或8M					
处理器最高频率	2.93 GHz					
内存类型	PC3-10600R 寄存式DDR3内存, PC3-10600E 无缓冲DDR3内存 或PC3-8500R 寄存式 DDR3内存					
内存最大容量	144 GB					
内存插槽数量	18个DIMM					
高级内存保护	高级ECC, 镜像内存					
存储类型	热插拔 2.5英寸 SAS; 热插拔 2.5英寸 SATA; 热插拔 3.5英寸 SAS; 热插拔 3.5英寸 SATA					
硬盘驱动器最大数量	16个SFF 注: 标配8个SFF SAS/SATA 硬盘支架, 并可选配8个SFF 硬盘盒(共计16个), 可支持LFF SAS/SATA 硬盘盒(6个)					
可拆卸光驱槽位	1个					
扩展槽	最大六个可用的PCI-E插槽—可选项PCI-X/PCI-Express 或x16 PCI 插槽					
存储控制器	所有机型均配备HP Smart Array P410i嵌入式控制器。根据缓存配置的不同, RAID支持也会有所不同:					
	内存/电池	入门/效率型	基本型	高性能型		
	RAID支持	零内存	256 MB	512MB BBWC		
	适配的Smart Array Advance Pack将加入对6、60 RAID的支持以及其它增强型特性	0、1、10	0、1、10、5、50	0、1、10、5、50		
网络	两个NC382i 双端口多功能千兆服务器适配器, 具备TCP/IP卸载引擎					
基础结构管理	HP ProLiant 板载管理器(由HP Integrated Lights-Out 2管理处理器提供动力支持)搭载了全新动态功率封顶(Dynamic Power Capping)技术的HP Insight Control套件					
冗余电源	高性能机型标配, 入门型和基础型选配					
冗余风扇	热插拔全冗余					
质保	3年零件/3年人工/3年现场服务					

工厂订单配置

第 1 步: 基础配置(选择下列一种可配置的型号)

型号	HP DL380R06 机架式CTO机箱 工厂集成如下配置: 2 个 HP NC382i 双端口多功能千兆服务器适配器 Smart Array P410i 控制器 I/O 插槽 - 3 个插槽为标配: • 插槽 1 - FL/FH x8 PCI-E • 插槽 2 - HL/FH x4 PCI-E • 插槽 3 - HL/FH x4 PCI-E 注: 其它插槽可通过 PCI 信息和选购件细目提供的选择进行添加 系统风扇 - 4 个(可额外增加2 个风扇随第二个处理器附带) 硬盘盒 - 8 个 SFF(第二个 SFF 硬盘盒可选) USB - 后面 2 个, 前面 2 个, 内部 1 个, SD 插槽 1 个 服务器管理 - iLO2 (集成)	494329-B21
	HP DL380R06 LFF CTO机箱 工厂集成如下配置: 2 个 HP NC382i 双端口多功能千兆服务器适配器 Smart Array P410i 控制器 I/O 插槽 - 3 个插槽为标配: • 插槽 1 - FL/FH x8 PCI-E • 插槽 2 - HL/FH x4 PCI-E • 插槽 3 - HL/FH x4 PCI-E 注: 其它插槽可通过 PCI 信息和选购件细目提供的选择进行添加 硬盘盒 - 6 个 LFF 系统风扇 - 4 个(可额外增加2 个风扇随第二个处理器附带) USB - 后面 2 个, 前面 2 个, 内部 1 个, SD 插槽 1 个 服务器管理 - iLO2(集成)	516919-B21



第 2 步: 选择要求的选购件(除非另有说明, 否则只能从以下每个列表选择一个)

处理器	英特尔®至强®四核处理器 X5570(2.93 GHz, 8MB 三级缓存, 95W, DDR3-1333, HT, Turbo 2/2/3/3), FIO 500094-L21 英特尔®至强®四核处理器 X5560(2.80 GHz, 8MB 三级缓存, 95W, DDR3-1333, HT, Turbo 2/2/3/3), FIO 492232-L21 英特尔®至强®四核处理器 X5550(2.66 GHz, 8MB 三级缓存, 95W, DDR3-1333, HT, Turbo 2/2/3/3), FIO 492234-L21 英特尔®至强®四核处理器 E5540(2.53 GHz, 8MB 三级缓存, 80W, DDR3-1066, HT, Turbo 1/1/2/2), FIO 492244-L21 英特尔®至强®四核处理器 E5530(2.40 GHz, 8MB 三级缓存, 80W, DDR3-1066, HT, Turbo 1/1/2/2), FIO 492237-L21 英特尔®至强®四核处理器 E5520(2.26 GHz, 8MB 三级缓存, 80W, DDR3-1066, HT, Turbo 1/1/2/2), FIO 492239-L21 英特尔®至强®四核处理器 L5520(2.26 GHz, 8MB 三级缓存, 60W, DDR3-1066, HT, Turbo 1/1/2/2), FIO 500087-L21 英特尔®至强®四核处理器 E5506(2.13 GHz, 4MB 三级缓存, 80W, DDR3-800), FIO 492131-L21 英特尔®至强®四核处理器 L5506(2.13 GHz, 4MB 三级缓存, 60W, DDR3-800), FIO 500089-L21 英特尔®至强®四核处理器 E5504(2.00 GHz, 4MB 三级缓存, 80W, DDR3-800), FIO 492136-L21 英特尔®至强®双核处理器 E5502(1.86 GHz, 4MB 三级缓存, 80W, DDR3-800), FIO 500085-L21 注: 若要选择第二颗处理器, 可增加产品编号为XXXXX-B21 (XXXXX为上述相对应的CPU产品编号)
内存	寄存式 DIMM (RDIMM) HP 2GB 2Rx8 PC3-10600R-9 套件 500656-B21 HP 4GB 2Rx4 PC3-10600R-9 套件 500658-B21 HP 4GB 4Rx8 PC3-8500R-7 LP 套件 500660-B21 HP 8GB 2Rx4 PC3-8500R-7 套件 516423-B21 无缓冲 ECC DIMM (UDIMM) HP 1GB 1Rx8 PC3-10600E-9 套件 500668-B21 HP 2GB 2Rx8 PC3-10600E-9 套件 500670-B21 注: 所有的 DDR3 内存选购件中, 每个套件均由一个 DIMM 组成。如需详细了解内存配置规则和向导, 请使用“在线 DDR3 内存配置工具”: www.hp.com/go/ddr3memory-configurator 。 注: 被描述为 LP 的套件包括低功率 DIMM。如需了解关于 ProLiant 节能特性的更多信息, 请查看: http://h18004.www1.hp.com/products/servers/platforms/energyefficient/
电源	注: 新一代 HP ProLiant G6 服务器提供新的电源选购件, 包括通用插槽电源(Common Slot Power Supplies)。这些电源具有多个功率等级和更高的效率, 能够提供合理的解决方案, 满足您的配置需求。在选择电源之前, “强烈建议”您运行“HP Power Advisor”, 为您的服务器配置确定合理的电源。 HP Power Advisor 位于“ www.hp.com/go/proliant-energy-efficient ”或 www.hp.com/go/hppoweradvisor HP 460W CS HE 电源套件 503296-B21 HP 750W CS HE 电源套件 512327-B21 HP 1200W CS HE 电源套件 500172-B21 HP 1200W-48V 直流通用插槽电源 437573-B21 注: 直流电源包括为机架内直流电源整流器专门设计的 -48V 直流电源线。 注: 选配套件包括可选电源, IEC 电源线和 PDU IEC 线缆。

第3步: 选择其它可集成的原厂选购件(除非另有说明, 否则只能从以下每个列表选择一个)

可选硬盘盒	HP 8 SFF 380G6 硬盘盒套件 516914-B21 注: 安装第二个硬盘盒将占用内部光驱槽位 注: 第二个硬盘盒要求第二个控制器或 HP SAS Expander卡 (468406-B21) 。
控制器	注: 如需其它缓存模块或控制器, 请选择下列一项 HP 256 MB P 系列缓存模块 FIO 534108-B21 注: 仅提供 P410i。 512MB BBWC HP Smart Array P212/256 MB, 配有 Battery FIO 462967-B21 HP Smart Array P410/256 MB, 配有 Battery FIO 491191-B21 HP Smart Array P411/256 MB, 配有 Battery FIO 491195-B21 HP Smart Array P411/256 MB, 配有 Battery FIO 491193-B21
集成管理程序 (iHV)	注: HP VMware ESXi 可从 www.software.hp.com 免费下载 - 选择虚拟化 HP VMware 3i Enterprise 2p Lic 软件 430341-B21 注: 如需了解其它信息和选配套件, 请访问 www.hp.com/go/vmware , 查看 QuickSpecs。 注: HP XenServer Select Edition fr 免费下载, 下载地址为: http://h20392.www2.hp.com/portal/swdepot/displayProductInfo.do?productNumber=HPXS HP Essentials -XenServer Platinum Nm Lic 530753-B21 HP ProLiant 虚拟控制台完全许可 508293-B21 XenServer HP Ent Upg iSW Lic 464676-B21 HP Citrix Essentials for XenServer Enterprise Edition 508294-B21 注: F如需了解其它信息和选配套件, 请访问 www.hp.com/go/citrix , 查看HP Citrix Essentials for XenServer QuickSpecs

第 4 步: 为原厂集成配置选择其它选购件

注: 了解其它选购件, 请参阅下面的“核心选购件及其它选购件”部分。
 注: 原厂配置可能不集成某些选购件。请联系您的本地销售代表, 了解更多信息。

DL380 G6 特有选购件	HP DL380G6 3 Slot PCI-E 插槽套件 500579-B21
光驱	HP Slim SATA DVD RW 光驱 481043-B21 HP Slim SATA DVD-ROM 光驱 481041-B21
硬盘	SAS 热插拔 SFF Enterprise (ENT) 硬盘 HP 300GB 6G SAS 10K SFF DP ENT 硬盘 507127-B21 HP 300GB 3G SAS 10K SFF DP ENT 硬盘 492620-B21 HP 146GB 6G SAS 10K SFF DP ENT 硬盘 507125-B21 HP 146GB 3G SAS 10K SFF DP ENT 硬盘 418367-B21 HP 146GB 3G SAS 15K SFF DP ENT 硬盘 504062-B21 HP 72GB 3G SAS 15K SFF DP ENT 硬盘 418371-B21 HP 72GB 3G SAS 10K SFF DP ENT 硬盘 384842-B21 HP 36GB 3G SAS 15K SFF DP ENT 硬盘 418369-B21 SATA 热插拔入门级 (ETY) 硬盘 HP 250GB 3G SATA 5.4K SFF ETY 硬盘 460355-B21 HP 120GB 1.5G SATA 5.4K SFF ETY 硬盘 458924-B21 SAS 热插拔 3.5" 企业 (ENT) 硬盘 HP 450GB 3G SAS 15K 3.5" DP ENT 硬盘 454232-B21 HP 400GB 3G SAS 10K 3.5" DP ENT 硬盘 459508-B21 HP 300GB 3G SAS 15K 3.5" DP ENT 硬盘 416127-B21 HP 146GB 3G SAS 15K 3.5" DP ENT 硬盘 384854-B21 HP 72GB 3G SAS 15K 3.5" DP ENT 硬盘 384852-B21



	SAS 热插拔 3.5" Midline (MDL) 硬盘	
	HP 1TB 3G SAS 7.2K 3.5" DP MDL 硬盘	461137-B21
	HP 750GB 3G SAS 7.2K 3.5" DP MDL 硬盘	461135-B21
	SATA 热插拔 Midline (MDL) 硬盘	
	HP 1TB 3G SATA 7.2K 3.5" MDL 硬盘	454146-B21
	HP 750GB 3G SATA 7.2K 3.5" MDL 硬盘	458930-B21
	HP 500GB 3G SATA 7.2K 3.5" MDL 硬盘	458928-B21
	HP 250GB 3G SATA 7.2K 3.5" MDL 硬盘	458926-B21
	HP 160GB 3G SATA 7.2K 3.5" MDL 硬盘	458945-B21
网络适配器	HP NC112T PCIe 千兆服务器适配器	503746-B21
	HP NC360T PCI Express 双端口千兆服务器适配器	412648-B21
	HP NC364T PCI Express 四端口千兆服务器适配器	435508-B21
	注: 不支持 Windows 2000。	
	HP NC373F PCI Express 多功能千兆位服务器适配器	394793-B21
	HP NC373T PCI Express 多功能千兆位服务器适配器	394791-B21
	HP NC382T PCI Express 双端口多功能千兆位服务器适配器	458492-B21
	HP NC522SFP 双端口 10GbE 服务器适配器	468332-B21
	注: 每个 NC522SFP 适配器要求服务器内存最低 2 GB。	
	注: 请查阅 QuickSpecs, 了解技术规格及其它信息 www.hp.com/go/ProLiantNICs	
PCI扩展选项	HP DL380G6 3 Slot PCI-E Riser套件	500579-B21
	HP DL385G5p PCI-X Riser套件	494322-B21
	HP PCI x16 Riser套件	494323-B21
冗余选购件	注意: 在有多个电源插槽(架)的ProLiant服务器中, 建议仅使用相同规格的电源。如果插入不匹配的电源, 将导致出错, 运行失败。	
	HP 460W CS HE 电源套件	503296-B21
	HP 750W CS HE 电源套件	512327-B21
	HP 1200W CS HE 电源套件	500172-B21
	HP 1200W-48V 直流通用插槽电源	437573-B21
	注: 直流电源包括专为机架内直流电源整流器设计的 -48V 直流电源线。	
	注: 可选购包括可选电源、IEC 电源线和 PDU IEC 线缆。	
HP Insight control套件	注: Insight 控制套件软件产品可选择获取电子许可。请参阅适用的 Insight Control QuickSpecs, 了解其它信息。 www.hp.com/go/ice	
	HP Insight control套件	452148-B22
	HP Insight control套件, 无介质, 1 个服务器许可, 包括一年 24x7 全天候技术支持与更新	436222-B21
	HP Insight Software Media 套件	
	HP Insight Control Linux Edition	
	HP Insight Control Environment for Linux, Media 捆绑(DVD) – 不包含许可	464422-B22
	HP Insight Control Environment for Linux, 无介质, 1 个服务器许可, 包括一年 24x7 全天候技术支持与更新	464423-B22
服务器管理独立软件	注: 指定软件产品可选择获取电子许可。请参阅适用的 Insight 软件独立产品 QuickSpecs, 了解其它信息。	
	部署	
	HP Insight 快速部署软件	
	HP Insight 快速部署软件, 无介质, 1 个服务器许可, 包括一年 24x7 全天候技术支持与更新	452151-B21
	ProLiant HP Insight 服务器迁移软件	
	ProLiant HP Insight 虚拟机管理器软件, 无介质, 1 个服务器许可, 包括一年 24x7 全天候技术支持与更新	452153-B21
	ProLiant HP Insight 服务器迁移软件, 无介质, Physical / Virtual 到 Virtual 单个迁移许可, 包括一年 24x7 全天候技术支持与更新	460753-B21
	ProLiant HP Insight 服务器迁移软件, 无介质, 1 年不限定迁移许可, 包括一年 24x7 全天候技术支持	460756-B21
	监控	
	HP Insight Dynamics: 面向 ProLiant 的 VSE 套件	
	HP Insight Dynamics-VSE, 具有 Insight 控制环境, 1 个服务器许可, 包括一年 24x7 全天候技术支持与更新	483527-B21
	HP Insight Dynamics-VSE, 无 Insight 控制环境, 1 个服务器许可, 包括一年 24x7 全天候技术支持与更新	483531-B21
	控制	
	Integrated Lights-Out Advanced Pack	
	HP Integrated Lights-Out Advanced Pack, 无介质, 1 个服务器许可, 包括一年 24x7 全天候技术支持与更新	512485-B21
	HP Insight控制环境iLO 高级升级, 无介质, 1 个服务器许可, 包括一年 24x7 全天候支持	506503-B21
	优化	
	加速iSCSI Pack	
	加速 iSCSI Pack, 无介质, 单个许可	452679-B21
	HP Insight电源管理软件 (IPM)	
	HP Insight 电源管理软件, 无介质, 1 个服务器许可, 包括一年 24x7 全天候技术支持与更新	452677-B21
	ProLiant HP Insight 虚拟机管理器软件	
	ProLiant HP Insight 虚拟机管理器软件, 无介质, 1 个服务器许可, 包括一年 24x7 全天候技术支持与更新	452153-B21
安全	HP Trusted Platform 模块可选购	488069-B21
存储控制器	SAS 控制器	
	Smart Array P800 控制器	
	HP Smart Array P800/512 BBWC 控制器	381513-B21
	Smart Array P212 控制器	
	HP Smart Array P212/零内存控制器	462828-B21
	HP Smart Array P212/256 MB 控制器	462834-B21
	256 MB 缓存	462968-B21
	Smart Array P410 控制器	
	HP Smart Array P410/256 MB 控制器	462862-B21
	HP Smart Array P410/512 MB, 配有 BBWC 控制器	462864-B21
	512MB BBWC	462967-B21
	Smart Array P411 控制器	
	HP Smart Array P411/256 MB 控制器	462830-B21
	HP Smart Array P411/512 MB, 配有 BBWC 控制器	462832-B21
	512MB BBWC	462967-B21
	SAS 控制器选购件	
	HP SAS Expander 卡	468406-B21
	SAS HBA	
	HP SC08Ge 主机总线适配器	488765-B21
	注: 使用时需要附加的 8 个SFF 硬盘盒 (516914-B21)	
	SCSI HBA	
	HP SC11Xe 主机总线适配器	412911-B21

利用更多的HP解决方案优化性能

通过下列HP解决方案，你可以从ProLiant DL380 G6服务器上获得更高性能：

- **HP软件：**使用多样化的HP软件（HP Software）产品来优化ProLiant服务器环境以及网络应用，这些软件涉及基础结构管理、打印、中间件、工作以及开发环境等等。www.hp.com/go/software
- **HP存储解决方案：**业内领先的HP StorageWorks系列网络存储解决方案使贵企业能够更加轻松地提升信息的可获得性以及保护数据。www.hp.com/go/storageworks
- **HP教育服务：**凭借HP教育服务（Education Service），你可以通过提升员工生产率来加速企业成长。我们可以提供最前沿的课程，这些课程中包含了无与伦比的内容。我们每天在全球100多个国家提供这些服务。www.hp.com/education

如需了解更多信息

如需了解有关HP ProLiant DL380 G6服务器的更多信息，敬请联系你当地的HP销售代表，或访问：

www.hp.com/servers/dl380-g6

HP服务

当技术产生效用时，业务也随之更好的运转

HP技术服务（Technology Service）可提供一系列综合的HP Care Pack Service服务，利用易于购买、易于使用的技术支持软件包来帮助设计、部署、管理以及支持IT环境。

最低推荐HP Care Pack服务

- 三年工作日当天4小时内响应，24小时全天现场服务、硬件技术支持。
- 硬件安装、操作系统安装与启动增强级Care Pack服务
- 三年技术支持、24小时；综合性全天24小时硬件软件操作支持
- 主动选择：享受HP顶级技术顾问服务。购买服务并在需要时获得专家指导。

HP Care Pack服务可帮你：

- 缩短部署时间、流畅、高效地管理ProLiant服务器解决方案。
- 延长系统正常运行时间、为你的企业提升可用服务器性能。
- 快速检测、诊断以及修理故障，节省时间、资金以及资源。

如需了解更多信息敬请访问：

www.hp.com/services/proliantservices或
www.hp.com/go/proliant/carepack

内有英特尔™
成就强劲商用计算！



科技以推动业务成效为本

欲了解惠普更多信息，请电话垂询：

惠普售前支持热线：800-820-2255 分机125 400-820-2255 分机125

惠普售后支持热线：800-810-3888

惠普客户反馈/投诉热线：800-810-0039

欲知更多惠普工业标准服务器(ISS)产品信息，

请访问：www.hp-iss.com.cn

© Copyright 2009 Hewlett-Packard Development Company, L.P. 本文所含信息如有更改，恕不另行通知。惠普产品和服务的保修条款在这些产品和服务附带的保修声明中已阐明。本文中的任何信息均不构成额外的保修条款。惠普对文中包含的技术或编辑上的错误或遗漏概不负责。

赛扬、Celeron Inside、迅驰、Centrino Inside、迅驰标识、Core Inside、英特尔、英特尔标识、英特尔酷睿、Intel Inside、Intel Inside标识、英特尔欢跃、英特尔博锐、安腾、Itanium Inside、奔腾、Pentium Inside、Vii Inside、vPro Inside、至强和Xeon Inside均是英特尔公司在美国或其他国家的商标。

2009年4月中国印刷 SY0904-1406

