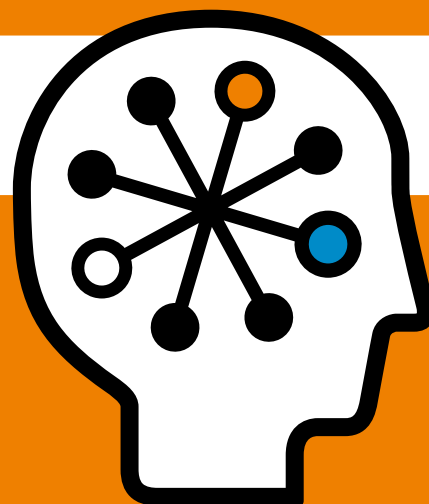




HP ProLiant ML350 G6服务器



内有英特尔™
成就强劲商用计算!



凭借灵活可靠的 HP ProLiant ML350 G6 服务器获得竞争优势

生产率的提高会带来更高的客户满意度，但这绝非想当然的事情。同样地，您不会希望发生宕机对业务连续性造成影响，因此您的业务必然需要适应性强、可靠并可扩展的基础设施。HP ProLiant ML350 G6 服务器经过专门设计，能够满足上述业务需求，帮您实现目标。此款服务器配有最新的英特尔 QPI（智能快速互连技术）架构四核和双核处理器、高性能串行 I/O、DDR3 内存，以及能够实现简化管理的工具。您以十分经济的价格即可获得上述所有特性，这些特性将以多种方式令您的基础设施获得竞争优势。此外，此款双处理器塔式服务器具备卓越的性能、可扩展性及可用性。

ProLiant板载管理器(Onboard Administrator)、SmartStart 和 HP Systems Insight Manager 可帮您实现轻松管理，与此同时，处理器和内存升级能够支持更多用户，从而缩减响应时间。无论您是中小型企业、大型企业，亦或拥有远程办公室，HP ProLiant ML350 G6 服务器均可满足您的业务需求。

主要特性和优势

更加安全可靠的基础

ProLiant ML350 G6 具备行业领先的实用特性，可实现 24x7 全天候安全可靠的运行：

- 如果系统电源、内存散热或磁盘出现问题，不必恐慌。冗余风扇、内存、电源和可用的磁盘 RAID 选项，可帮您确保系统的正常运行
- 可以升级到第二个处理器，使系统内存能够升级到 144 GB，并可升级到 16 块小尺寸或 8 块大尺寸热插拔硬盘，从而令您的系统架构拥有提升的空间
- HP ProLiant ML350 G6 可以配置串行 SCSI (SAS) 和 串行 ATA (SATA) RAID 0/1/10/5/50/6/60，令存储更可靠、功能更多，价格也更为经济
- 借助 TPM（可信安全模块）的各种功能，包括执行加密功能、创建并管理密钥，同时执行数字签名运算，令您的数据更安全
- 通过 ProLiant板载管理器(Onboard Administrator)，您能够在快速部署服务器并实现远程管理的同时，对容量和电源进行规划，据此供给基础设施，实现物理和虚拟资源的均衡。



智变新时代，开启新纪元—
全新英特尔至强5500系列
服务器平台

- 1 智能性能: 与前代处理器相比，智能服务器处理器能够根据工作负载自动提高处理器频率并根据需要使用超线程（HT）技术，从而带来更出色的性能
- 2 自动化能效: 将处理器与内存自动设为最低的可用电源状态，使其能够在最小影响性能的同时满足当前的工作负载需求，从而大幅降低能耗成本
- 3 灵活的虚拟化: 整合各代至强服务器处理器实现虚拟化，从而在高峰使用期间提供最高性能，并在低峰使用期间自动减少能源成本

企业级性能

ProLiant ML350 G6 服务器集最新的英特尔 QPI 架构四核和双核处理器、PCI Express Gen 2 及 DDR3 内存技术于一身，具备企业级性能，能够帮您的 IT 管理员实现以下目标：

- 借助先进的 ECC 和镜像以及 DDR3，获得高性能和最优化的吞吐量，使用SAS 简化线缆并提供高达8.0TB的数据存储容量
- 凭借具备超强性能的英特尔处理器、最新的 QPI 技术和多线程应用，提高性能
- 由先进的 RAID 0/1/10/5/6/60 提供保护功能，从而高效使用硬盘
- 借助集成的双千兆以太网，获得更大的网络吞吐量和冗余性

与虚拟化环境兼容

您的虚拟化 IT 基础设施是否支持该服务器正常运行，您可能会有疑问。对此您大可放心，ML350 G6 是一款可随时实现虚拟化的服务器系统。它与 VMware、Microsoft、Redhat 和 Linux 兼容，IT 管理员可通过单一管理界面实现物理和虚拟机管理，借助键盘和鼠标来对虚拟机进行供给、配置、开机、中断、删除、重新分配和远程访问操作。主要优势包括：

- 服务器整合
- 资源管理和高可用性
- 成本缩减
- 通过改进的灾难恢复解决方案，实现业务连续性

借助 HP Systems Insight Manager 和 HP Integrated Lights-Out 2 管理处理器，实现轻松管理

HP Systems Insight Manager、ProLiant板载管理器（Onboard Administrator）（由 HP Integrated Lights-Out 2 管理处理器提供动力）和 ProLiant Essentials 软件 ICE 等工具，能帮您减少宕机时间，提高生产率。实际上，ProLiant板载管理器（Onboard Administrator）是ICE(Insight Control)和 Insight Dynamics 的关键支持要素。Insight Dynamics 能够实现先进的管理，包括规划容量和电源，并据此供给基础设施，均衡物理和虚拟资源。相应地，ICE(Insight Control)则有助于实现基本管理，帮助 IT 管理员快速部署服务器，无论从何处均可实现前瞻性性能控制，并可靠地优化电源使用。于是，在整个服务器基础设施实现统一管理。

ProLiant板载管理器(Onboard Administrator)是 ProLiant 管理功能的核心，可帮您实现以下功能：

- 借助 ProLiant板载管理器(Onboard Administrator)（由 HP Integrated Lights-Out 2 管理处理器提供支持），您可以十分顺畅地完成准备工作、实现正常监控和远程管理。您还可以通过 Web 浏览器远程访问 ProLiant 板载管理器(Onboard Administrator)
- 借助功率和散热控制特性，可以了解 IT 基础设施的功率利用模式，从而实现对 IT 架构中功率的管理。通过 动态功率封顶，可有效提高功率利用率和散热能力，从而控制机架中固定供电下的总体电力消耗
- 借助于 SmartStart（包含在ML350的 ProLiant Essentials Foundation 中），可令服务器通过三个简易步骤即可启动并正常运行。它为所有的 ProLiant ML 和 DL 300、500、700 系列及 BladeSystem (BL) 服务器提供稳定可靠的配置
- 充分利用 HP Systems Insight Manager (SIM)，让您的员工更专注于重要的项目。您还可以接收到对系统状况的报警

超强适应性与可靠性

在充满激烈竞争、瞬息万变的业务环境中，您更加迫切地需要具备强适应性和可靠性的基础设施。ProLiant ML350 G6 可通过以下途径满足您的需求：

- 选择处理器和内存升级，支持更多用户，降低响应时间
- 如果地理位置需要变更，选择 ProLiant ML350 G5 机架
- 采用磁带备份解决方案，保护业务数据
- 随着数据存储需求的增加，附加广泛的外部存储阵列
- 提供电源和风扇冗余，确保可靠性
- 对出现最坏情况的环境，执行惠普严格的测试流程，确保质量

降低成本，更好地实现控制功能

借助 HP板载管理器（Onboard Administrator）（由 HP Integrated Lights-Out 2 管理处理器提供动力），系统管理员可在数据中心或全国范围各远程办公室解决问题。它可以实现以下功能：

- 集成的远程控制面板，与服务器操作系统或操作系统安装前的环境直接互动，可帮您节省旅行成本
- 虚拟介质，包括虚拟文件夹，可提供对远程服务器的紧急更新
- 处于多个位置的 IT 员工，通过多用户控制台和视频记录及回放功能可实现有效合作

HP ProLiant ML350 G6服务器

支持的处理器	四核处理器 英特尔® 至强® 处理器 X5570 (2.93 GHz, 8 MB L3 Cache, 95W, DDR3-1333, HT, Turbo 2/2/3/3) 英特尔® 至强® 处理器 X5560 (2.80 GHz, 8 MB L3 Cache, 95W, DDR3-1333, HT, Turbo 2/2/3/3) 英特尔® 至强® 处理器 X5550 (2.66 GHz, 8 MB L3 Cache, 95W, DDR3-1333, HT, Turbo 2/2/3/3) 英特尔® 至强® 处理器 E5540 (2.53 GHz, 8 MB L3 Cache, 80W, DDR3-1066, HT, Turbo 1/1/2/2) 英特尔® 至强® 处理器 E5530 (2.40 GHz, 8 MB L3 Cache, 80W, DDR3-1066, HT, Turbo 1/1/2/2) 英特尔® 至强® 处理器 E5520 (2.26 GHz, 8 MB L3 Cache, 80W, DDR3-1066, HT, Turbo 1/1/2/2) 英特尔® 至强® 处理器 L5520 (2.26 GHz, 8 MB L3 Cache, 60W, DDR3-1066, HT, Turbo 1/1/2/2) 英特尔® 至强® 处理器 E5506 (2.13 GHz, 4 MB L3 Cache, 80W, DDR3-800) 英特尔® 至强® 处理器 E5504 (2.00 GHz, 4 MB L3 Cache, 80W, DDR3-800) 英特尔® 至强® 处理器 L5506 (2.13 GHz, 4 MB L3 Cache, 60W, DDR3-800) 双核处理器 英特尔® 至强® 处理器 E5502 (1.86 GHz, 4 MB L3 Cache, 80W, DDR3-800)
处理器核心数量	四核和双核
缓存	8 MB (1 x 8 MB) 二级缓存 注: 适用于处理器 X5570/X5560/X5550/E5540/E5530/E5520/L5520 4 MB (1 x 4 MB) 二级缓存 注: 适用于处理器 E5506/E5504/E5502/L5506
标准内存	入门型: 2-12GB
最大内存	144 GB (18 个插槽) DDR3 注册内存 24 GB (12 个插槽) DDR3 无缓冲内存
RAM 类型/速度	PC3-6400/8500/10600 (DDR3 800/1066/1333 MHz) 注册或无缓冲内存
最大内部存储	8.0 TB
支持的驱动器	多达 16 个 (SFF): 热插拔 SFF SAS 15K 146/72/36 GB 热插拔 SFF SAS 10K 300/72 GB 热插拔 SFF SATA 5.4K 250/120 GB 多达 8 个 (LFF): 热插拔 LFF SAS 15K 450/300/146/72 GB 热插拔 LFF SAS 7.2K 1 TB/750 GB 热插拔 LFF SATA 7.2K 1 TB/750/500/250/160 GB
硬盘控制器	HP Smart Array P410i SAS/SATA 控制器
介质支架	5 个 (1 个是 DVD ROM 支架)
内存保护	高级 ECC, 镜像
外形	塔式或 5U 机架
扩展槽	1 x PCI Express Gen 2 x16 (x8 速度) 1 x PCI Express Gen 2 x8 (x8 速度) 4 x PCI Express Gen 2 x8 (x4 速度) 可选: 2 x PCI-X 100 MHz (替代 1 x PCI Express 插槽)
支持的操作系统*	Microsoft® Windows® Server 2003/R2 Microsoft® Windows® Server 2008 Microsoft Windows Smalls Business Server 2008 和 Microsoft Windows Essential Business Server 2008 Windows Server 2008 Hyper-V Novell NetWare Red Hat Enterprise Linux SUSE Linux Enterprise Server VMware ESX Citrix XenServer Redhat 和 SLEX Xen
保修 (部件/人工/场)	3 年/3 年/3 年
工厂订单配置	
第 1 步: 基本配置 (选择下列一种可配置的型号)	
型号	ML350G6 塔式型号 HP ML350T06 SAS SFF CTO 机箱 483447-B21 包括: 嵌入式 NC326i PCI Express 双端口千兆位服务器适配器 集成 Smart Array P410i 控制器 8 个热插拔 (SFF) SAS/SATA 硬盘支架 6 个扩展槽: 1 个 Express x16 Gen2 (x8 速率); 1 个 PCI-Express x8 Gen2(x8 速率); 4 个 PCI-Express x8 Gen2 (x4 速率) 6 个 USB 端口 塔式外形 键盘 双键鼠标
	HP ML350T06 SAS LFF CTO 机箱 483448-B21 嵌入式 NC326i PCI Express 双端口千兆位服务器适配器 集成 Smart Array P410i 控制器 6 个热插拔 (LFF) SAS/SATA 硬盘支架 6 个扩展槽: 1 个 Express x16 Gen2 (x8 速率); 1 个 PCI-Express x8 Gen2 (x8 速率); 4 个 PCI-Express x8 Gen2 (x4 速率) 6 个 USB 端口 塔式外形 键盘 双键鼠标
	ML350G6 机架式型号 HP ML350R06 SAS SFF CTO 机箱 483443-B21 包括: 嵌入式 NC326i PCI Express 双端口千兆位服务器适配器 集成 Smart Array P410i 控制器 8 个热插拔 (SFF) SAS/SATA 硬盘支架 6 个扩展槽: 1 个 Express x16 Gen2 (x8 速率); 1 个 PCI-Express x8 Gen2 (x8 速率); 4 个 PCI-Express x8 Gen2 (x4 速率) 6 个 USB 端口 机架 (5U) 外形



	HP ML350R06 SAS LFF CTO 机箱 包括: 嵌入式 NC326i PCI Express 双端口千兆兆服务器适配器 集成 Smart Array P410i 控制器 6 个热插拔 (LFF) SAS/SATA 硬盘支架 6 个扩展槽: 1 个 Express x16 Gen2 (x8 速率); 1 个 PCI-Express x8 Gen2 (x8 速率); 4 个 PCI-Express x8 Gen2 (x4 速率) 6 个 USB 端口 机架 (5U) 外形	483444-B21
第 2 步: 选择需要的选购件 (仅从每个列表中选择一项, 另有说明除外)		
处理器	<p>英特尔®至强®四核处理器 X5570 (2.93 GHz, 8MB 三级缓存, 95W, DDR3-1333, HT, Turbo 2/2/3/3) ML350G6 FIO 套件 495904-L21</p> <p>英特尔®至强®四核处理器 X5560 (2.80 GHz, 8MB 三级缓存, 95W, DDR3-1333, HT, Turbo 2/2/3/3) ML350G6 FIO 套件 495906-L21</p> <p>英特尔®至强®四核处理器 X5550 (2.66 GHz, 8MB 三级缓存, 95W, DDR3-1333, HT, Turbo 2/2/3/3) ML350G6 FIO 套件 495908-L21</p> <p>英特尔®至强®四核处理器 E5540 (2.53 GHz, 8MB 三级缓存, 80W, DDR3-1066, HT, Turbo 1/1/2/2) ML350G6 FIO 套件 495910-L21</p> <p>英特尔®至强®四核处理器 E5530 (2.40 GHz, 8MB 三级缓存, 80W, DDR3-1066, HT, Turbo 1/1/2/2) ML350G6 FIO 套件 495912-L21</p> <p>英特尔®至强®四核处理器 E5520 (2.26 GHz, 8MB 三级缓存, 80W, DDR3-1066, HT, Turbo 1/1/2/2) ML350G6 FIO 套件 495914-L21</p> <p>英特尔®至强®四核处理器 E5506 (2.13 GHz, 4MB 三级缓存, 80W, DDR3-800) ML350G6 FIO 套件 505513-L21</p> <p>英特尔®至强®四核处理器 E5504 (2.00 GHz, 4MB 三级缓存, 80W, DDR3-800) ML350G6 FIO 套件 495916-L21</p> <p>英特尔®至强®四核处理器 L5520 (2.26 GHz, 8MB 三级缓存, 60W, DDR3-1066, HT, Turbo 1/1/2/2) ML350G6 FIO 套件 495902-L21</p> <p>英特尔®至强®四核处理器 L5506 (2.13 GHz, 4MB 三级缓存, 60W, DDR3-800) ML350G6 FIO 套件 495918-L21</p> <p>英特尔®至强®双核处理器 E5502 (1.86 GHz, 4MB 三级缓存, 80W, DDR3-800) ML350G6 FIO 套件 495920-L21</p> <p>注: 若要选择第二颗处理器, 可增加产品编号为XXXXX-B21 (XXXXXX为上述相对应的CPU产品编号)</p>	
基本内存	<p>寄存式DIMM (RDIMM)</p> <p>HP 2GB 2Rx8 PC3-10600R-9 套件 500656-B21</p> <p>HP 4GB 2Rx4 PC3-10600R-9 套件 500658-B21</p> <p>HP 4GB 4Rx8 PC3-8500R-7 LP 套件 500660-B21</p> <p>HP 8GB 2Rx4 PC3-8500R-7 套件 516423-B21</p> <p>无缓冲 ECC DIMM (UDIMM)</p> <p>HP 1GB 1Rx8 PC3-10600E-9 套件 500668-B21</p> <p>HP 2GB 2Rx8 PC3-10600E-9 套件 500670-B21</p> <p>注: 所有的 DDR3 内存选购套件中, 每个套件均包括 1 个 DIMM。如需详细了解内存配置规则和向导, 请使用“在线 DDR3 内存配置工具”: www.hp.com/go/ddr3memory-configurator</p> <p>注: 被描述为 LP 的套件包括低功耗 DIMM。如需了解关于 ProLiant 节能特性的更多信息, 请查看: http://h18004.www1.hp.com/products/servers/platforms/energyefficient/</p>	
Smart Array P410i 控制器缓存	<p>256 MB 缓存模块 462968-B21</p> <p>注: 请为 RAID 0/1/1+0/5 选择此选购件</p> <p>512MB BBWC 462967-B21</p> <p>注: 请为 RAID 0/1/1+0/5/6 选择此选购件</p>	
光驱	<p>HP 半高 SATA DVD-ROM 光驱 447326-B21</p> <p>HP 半高 SATA DVD RW 光驱 447328-B21</p>	
第 3 步: 选择工厂可集成的其它选购件		
集成管理程序 (iHV)	<p>注: 从 www.software.hp.com 免费下载 HP VMware ESXi—选择虚拟化</p> <p>HP VMware ESX Enterprise 2P Lic 软件 430341-B21</p> <p>注: 如需了解其它信息及可选套件, 请访问 www.hp.com/go/vmware 并查看 QuickSpecs。</p> <p>注: 从 http://h20392.www2.hp.com/portal/swdepot/displayProductInfo.do?productNumber=HPXS 免费下载 HP XenServer 精选版</p> <p>HP Essentials -XenServer Platinum Nm Lic 530753-B21</p> <p>HP ProLiant 虚拟控制台完全许可 508293-B21</p> <p>XenServer HP Ent Upg iSW Lic 464676-B21</p> <p>HP Citrix Essentials for XenServer Enterprise Edition 508294-B21</p> <p>注: 如需了解其它信息及选购套件, 请访问 www.hp.com/go/citrix, 查看 HP Citrix Essentials for XenServer QuickSpecs</p>	
控制器	<p>HP P212/256 MB Smart Array Controller FIO 套件 491191-B21</p> <p>注: SAS 控制器支持 RAID 0/1/1+0/5</p> <p>HP P411/256MB BBWC Smart Array Controller FIO 套件 491193-B21</p> <p>注: SAS 控制器支持 RAID 0/1/1+0/5/</p> <p>HP Smart Array P411/512MB BBWC 462832-B21</p> <p>注: SAS 控制器支持 RAID 0/1/1+0/5/6</p> <p>HP 256 MB P 系列缓存模块 FIO 534108-B21</p> <p>注: 仅为 P410i 提供</p>	
第 4 步: 选择工厂集成的其它选购件		
注: 如需了解其它选购件, 请参阅下述“核心选购件”和“其它选购件”部分。 注: 一些选购件可能不是工厂可配置的选购件。请联系您的当地销售代表, 以了解更多信息。		
HP ProLiant ML350 G6 特有选购件	<p>HP ML350G6 冗余风扇套件 515081-B21</p> <p>HP PCI-X Expander 套件 (2 个 64-bit 100MHz PCI-X 插槽) 488413-B21</p> <p>注: HP PCI-X Expander 套件可将单个 PCI Express 插槽 (插槽 6) 转换为两个全高、全长 64 位 100MHz PCI-X 插槽。</p> <p>HP ML350G6 塔式到机架式转换套件 534534-B21</p> <p>注: 请查阅下述“冗余选购件”部分, 了解热插拔冗余电源。</p>	
内存	<p>寄存式DIMM (RDIMM)</p> <p>HP 2GB 2Rx8 PC3-10600R-9 套件 500656-B21</p> <p>HP 4GB 2Rx4 PC3-10600R-9 套件 500658-B21</p> <p>HP 4GB 4Rx8 PC3-8500R-7 LP 套件 500660-B21</p> <p>HP 8GB 2Rx4 PC3-8500R-7 套件 516423-B21</p> <p>无缓冲 ECC DIMM (UDIMM)</p> <p>HP 1GB 1Rx8 PC3-10600E-9 套件 500668-B21</p> <p>HP 2GB 2Rx8 PC3-10600E-9 套件 500670-B21</p> <p>注: 所有 DDR3 内存选购套件中, 每个套件均包括 1 个 DIMM。如需详细了解内存配置规则及向导, 请使用“在线 DDR3 内存配置工具”: www.hp.com/go/ddr3memory-configurator</p> <p>注: 被描述为 LP 的套件包括低功耗 DIMM。如需了解关于 ProLiant 节能特性的更多信息, 请查看: http://h18004.www1.hp.com/products/servers/platforms/energyefficient/</p>	

HP ProLiant ML350 G6服务器

内有英特尔™,
成就强劲商用计算!



光驱	HP 半高 SATA DVD-ROM 光驱 HP 半高 SATA DVD RW 光驱 注: 请注意, 以前的一些 BTO 型号可能不支持添加 SATA 光驱。为确保 SATA 光驱的兼容性, 请仅在配有四核 5400 系列的型号上额外添加光驱。	447326-B21 447328-B21
硬盘	注: 硬盘传输率取决于 HBA 或控制器支持的最大传输率。请参考 HBA 或控制器技术规格, 了解详细信息。 SAS 热插拔 SFF 企业级 (ENT) 硬盘 注: 请注意, SFF 2.5" (小巧外形) 硬盘只能在配有 SFF 机箱 (型号) 的塔式或机架型号中进行安装。 HP 300GB 6G SAS 10K SFF DP 企业级硬盘 HP 300GB 3G SAS 10K SFF DP 企业级硬盘 HP 146GB 6G SAS 10K SFF DP 企业级硬盘 HP 146GB 3G SAS 10K SFF DP 企业级硬盘 HP 146GB 3G SAS 15K SFF DP 企业级硬盘 HP 72GB 3G SAS 15K SFF DP 企业级硬盘 HP 72GB 3G SAS 10K SFF DP 企业级硬盘 HP 36GB 3G SAS 15K SFF DP 企业级硬盘 SAS 热插拔 3.5" 企业级 (ENT) 硬盘 注: 请注意, LFF 3.5" (较大外形) 硬盘只能在配有 LFF 机箱 (型号) 的塔式或机架型号中进行安装。 HP 450GB 3G SAS 15K 3.5" DP 企业级硬盘 HP 400GB 3G SAS 10K 3.5" DP 企业级硬盘 HP 300GB 3G SAS 15K 3.5" DP 企业级硬盘 HP 146GB 3G SAS 15K 3.5" DP 企业级硬盘 HP 72GB 3G SAS 15K 3.5" DP 企业级硬盘 SAS 热插拔 3.5" 中端 (MDL) 硬盘 HP 1TB 3G SAS 7.2K 3.5" DP 中端硬盘 HP 750GB 3G SAS 7.2K 3.5" DP 中端硬盘 注: 请在以下网址查看 QuickSpecs, 了解技术规格及更多信息: http://h18000.www1.hp.com/products/quickspecs/12244_div/12244_div.html (全球) SATA 热插拔入门级 (ETY) 硬盘 HP 250GB 3G SATA 5.4K SFF 入门级硬盘 HP 120GB 1.5G SATA 5.4K SFF 入门级硬盘 HP 160GB 3G SATA 7.2K 3.5" 入门级硬盘 SATA 热插拔中端 (MDL) 硬盘 HP 1TB 3G SATA 7.2K 3.5" 中端硬盘 HP 750GB 3G SATA 7.2K 3.5" 中端硬盘 HP 500GB 3G SATA 7.2K 3.5" 中端硬盘 HP 250GB 3G SATA 7.2K 3.5" 中端硬盘 注: SATA 硬盘保修 1 年。请访问以下网址查阅 QuickSpecs, 了解技术规格及更多信息: http://h18000.www1.hp.com/products/quickspecs/13021_div/13021_div.html (全球)	507127-B21 492620-B21 507125-B21 418367-B21 504062-B21 418371-B21 384842-B21 418369-B21 454232-B21 459508-B21 416127-B21 384854-B21 384852-B21 461137-B21 461135-B21 460355-B21 458924-B21 458945-B21 454146-B21 458930-B21 458928-B21 458926-B21
通讯设施	HP NC112T PCIe 千兆位服务器适配器 HP NC360T PCI Express 双端口千兆位服务器适配器 HP NC364T PCI Express 四端口千兆位服务器适配器 注: 不支持 Windows 2000。 注: 此款服务器最多允许有 5 个 NC364T PCI Express 四端口千兆位服务器适配器 NIC。 HP NC373F PCI Express 多功能千兆位服务器适配器 HP NC373T PCI Express 多功能千兆位服务器适配器 HP NC382T PCI Express 双端口多功能千兆位服务器适配器 HP NC522SFP 双端口 10GbE 服务器适配器 注: 每个 NC522SFP 适配器要求服务器内存最低 2 GB。 Agere O6 PCI Hi-Speed 56K S/Hd 注: 请访问以下网址查阅 QuickSpecs, 了解技术规格及更多信息: www.hp.com/go/ProLiantNICswww	503746-B21 412648-B21 435508-B21 394793-B21 394791-B21 458492-B21 468332-B21 440519-B21
冗余选购件	注意: 用作冗余的可选电源“必须”与原装电源相匹配。购买电源用作冗余时, 在替换原有的电源的过程中, 功率升级时所使用的电源必须与原装电源相匹配。可选套件包括可选电源、IEC 电源线和 PDU IEC 线缆。在具有多个电源插槽 (支架) 的 ProLiant 服务器中, 推荐仅使用相同规格的电源。如果插入不匹配的电源, 将导致出错和运行失败。 HP 460W CS HE 电源套件 HP 750W CS HE 电源套件 HP 1200W CS HE 电源套件 注: 可选套件包括可选电源、IEC 电源线和 PDU IEC 线缆。 注: 选择电源之前, “强烈推荐”您运行“HP Power Advisor”, 以便为您的服务器配置确定大小合适的电源。 HP Power Advisor 位于“ www.hp.com/go/proliant-energy-efficient ”	503296-B21 512327-B21 500172-B21
HP Insight control 套件	注: Insight 控制套件软件产品可选择获取电子许可选购件。请参阅适用的 Insight Control QuickSpecs, 了解更多信息。 www.hp.com/go/ice HP Insight 控制套件 HP Insight 控制套件, 无介质, 1 个服务器许可, 包括一年 24x7 全天候技术支持与更新 注: 该部件编号可以作为单个许可或者作为具有多个许可的单个激活密钥进行购买。客户将通过电子邮件收到许可资格证。必须在线或通过传真的方式获得许可资格证, 以便获得许可激活密钥。包括一年 24 x 7 全天候 HP 软件技术支持与更新服务。 HP Insight 软件介质套件 注: Insight 软件 DVD 介质无许可。包括由 Insight Control Environment 套件许可的 Insight Manager 和 Essentials 软件产品和组件。使用集成的安装程序, 快速、准确地进行软件安装与更新。 注: 如需了解其它的许可套件, 请访问以下网址查看 QuickSpecs: http://h18000.www1.hp.com/products/quickspecs/12631_div/12631_div.html HP Insight Control Linux Edition HP Insight Control Environment for Linux, 介质软件包 (DVD) — 不包括许可 注: 此可选的介质软件包 DVD 包括 HP Insight Control Environment for Linux、HP System Insight Manager、HP Insight Power Manager 软件、HP ProLiant 虚拟机管理程序软件的 ISO 映像, 以及集成的安装程序。服务器必须单独购置。 注: 此介质软件包为可选, 因为最新的 ISO 映像和最新的更新均可从下面的网址免费下载: http://www.hp.com/go/ice-linux (点击“下载”按钮)。 HP Insight Control Environment for Linux, 无介质, 1 个服务器许可, 包括一年 24x7 全天候技术支持与更新 注: 此部件编号可用于购买一个带有单个激活密钥的许可。客户将通过实物配送收到打印版的许可资格证。必须通过在线或传真的方式获得许可资格证, 以便获得许可激活密钥。包括一年 24 x 7 全天候 HP 软件技术支持与更新服务。 注: 每个许可均配送一个资格证。 注: 如需了解其它许可套件, 请访问下面的网址并参阅 QuickSpecs: http://h18000.www1.hp.com/products/quickspecs/13019_div/13019_div.html	452148-B22 436222-B21 464422-B22 464423-B22
硬盘盒选购件	(8 个) 小巧外形 (SFF) 第二个硬盘盒套件 注: 安装第二个硬盘盒, 可替代 2 个内部光驱支架。 (2 个) 较大外形 (LFF) 硬盘盒套件 注: 安装第二个硬盘盒, 可替代 2 个内部光驱支架。	507803-B21 487936-B21
安全性	HP TPM 模块套件	488069-B21

理想环境与应用

业务日益增长

您以十分经济的价格即可购得 HP ProLiant ML350 G6 服务器，其模块化机箱令您可灵活地在塔式或机架式环境中进行部署，并能够进行扩展 — 您可以添加第二个处理器、额外的硬盘空间、更大内存及更多存储。

远程和分支办公室部署安全性，对于远程和分公司部署来说至关重要。HP板载管理器 (Onboard Administrator) 能够提供更安全的远程管理与控制，实现与总公司的交流和沟通。此外，“可信赖安全模块” (TPM)各项功能确保您的数据更安全。

中端市场与入门级企业

2.93 GHz、8M 缓存和 6.4GT/s QPI 技术，具有 Turbo 模式，并具有高级 RAID 保护功能，是高可用性环境的理想之选。此外，冗余电源和风扇可确保系统性能，减少宕机时间。HP Systems Insight Manager 可提升系统正常运行时间，HP ICE(Insight Control)套件易于安装，可提供对整个系统状况的综合监控，并能实现远程控制、漏洞扫描和补丁管理，以及灵活部署、虚拟机管理和电源管理。

如需了解更多信息

如需了解有关HP ProLiant ML350 G6服务器的更多信息，敬请联系你当地的HP销售代表，或访问：

www.hp.com/servers/proliantml350-g6

内有英特尔™
成就强劲商用计算！



HP服务

当技术产生效用时，业务也随之更好的运转

HP技术服务 (Technology Service) 可提供一系列综合的HP Care Pack Service服务，利用易于购买、易于使用的技术支持软件包来帮助设计、部署、管理以及支持IT环境。

最低推荐HP Care Pack服务

- 三年工作日当天4小时内响应，24小时全天现场服务、硬件技术支持。
- 硬件安装、操作系统安装与启动增强级Care Pack服务
- 三年技术支持、24小时：综合性全天24小时硬件软件操作支持
- 主动选择：享受HP顶级技术顾问服务。购买服务并在需要时获得专家指导。

HP Care Pack服务可帮你：

- 缩短部署时间、流畅、高效地管理ProLiant服务器解决方案。
- 延长系统正常运行时间、为你的企业提升可用服务器性能。
- 快速检测、诊断以及修理故障，节省时间、资金以及资源。

如需了解更多信息敬请访问：

www.hp.com/services/proliantservices或
www.hp.com/go/proliant/carepack

科技以推动业务成效为本

欲了解惠普更多信息，请电话垂询：

惠普售前支持热线：800-820-2255 分机125 400-820-2255 分机125

惠普售后支持热线：800-810-3888

惠普客户反馈/投诉热线：800-810-0039

欲知更多惠普工业标准服务器(ISS)产品信息，

请访问：www.hp-iss.com.cn

© Copyright 2009 Hewlett-Packard Development Company, L.P. 本文所含信息如有更改，恕不另行通知。惠普产品和服务的保修条款在这些产品和服务附带的保修声明中已阐明。本文中的任何信息均不构成额外的保修条款。惠普对文中包含的技术或编辑上的错误或遗漏概不负责。

赛扬、Celeron Inside、迅驰、Centrino Inside、迅驰标识、Core Inside、英特尔、英特尔标识、英特尔酷睿、Intel Inside、Intel Inside标识、英特尔欢跃、英特尔博锐、安腾、Itanium Inside、奔腾、Pentium Inside、ViiV Inside、vPro Inside、至强和Xeon Inside均是英特尔公司在美国或其他国家的商标。

2009年4月中国印刷 SY0904-1408

